

TOMATES En parcourant Internet, j'ai rep

Description

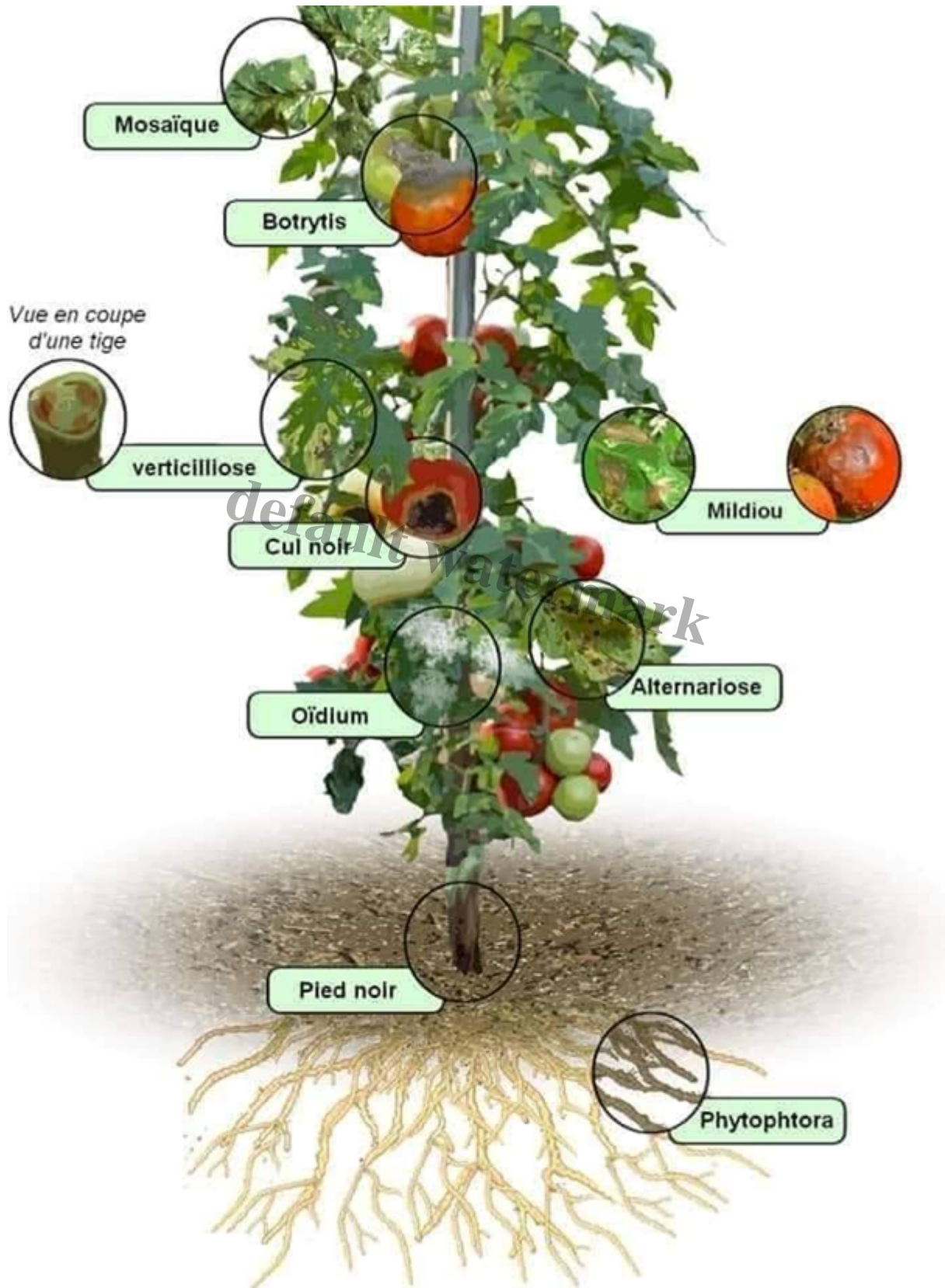
<https://www.facebook.com/sainsdenatureetdeculture/photos/a.556398657870513/2250225741821121/>

N'oubliez pas de **bien nourrir vos plants tous les 15 jours** avec un mélange dilué à 10% d'eau 9 l / purin 1 l (1/3 ortie + 1/3 consoude + 1/3 prêle).

Prévention.

Préparez régulièrement un produit naturel à pulvériser sur vos plants de tomates à savoir une **solution de bicarbonate de sodium**.

5 à 8 gr de bicarbonate dilué dans 1 litre d'eau de pluie et vous y ajoutez une cuillère à café de savon noir liquide. Mélangez et pulvérissez tous les 3 jours en période pluvieuse.



Maladies - parasites	Symptômes	Prévention - Traitements bio.
Mildiou	Marbrures jaunes sur les feuilles des tomates devenant brunes. Les fruits présentent des zones brunes.	Prévention : pulvérisation de décoction de préle. Traitement cuprique. (voir ici)
Pourriture grise (Botrytis)	Taches brunes avec présence d'un feutrage gris. Les tomates portent des pourritures molles qui finalement se couvriront elles aussi d'un feutrage caractéristique gris.	voir ici
Altemariose	Taches noires sur les feuilles entourées d'un cercle brun à jaune. Ces taches peuvent apparaître sur les tomates qui finiront par pourrir.	Prévention : pulvérisation de décoction de préle. Traitement cuprique.
Fusariose.	Le feuillage du pied de tomate jaunit et rapidement sèche entraînant la mort de la plante. Lorsque l'on coupe un rameau on aperçoit des lésions brunes.	Prévention : n'utilisez jamais de terreau ayant servi pour des semis. Détruire les plantes malades car il n'y a aucun remède.
Verticilliose.	Les feuilles de la base flétrissent rapidement. Des taches jaunes à brunes selon l'avancement de la maladie apparaissent sur les feuilles. Comme pour la fusariose si l'on coupe un rameau des lésions brunes sont observables. Contrairement à la fusariose, la plante survivra.	Prévention : plantez vos tomates en terrain bien drainé. Les traitements pulvérisés contre les autres maladies courantes des tomates suffiront pour contenir sa progression, car il n'y a pas de remède réellement efficace.
"Cul noir" ou Nécrose apicale.	L'apparition de nécroses brunes à la partie des tomates opposées au pédoncule fait penser à une maladie, mais c'est en fait un problème physiologique lié très souvent à des arrosages copieux, mais irréguliers.	Arrosez régulièrement et modérément les tomates pour éviter le stress lors des fortes pluie d'orage.
Phytophthora - Mildiou terrestre	Collet devenant noirâtre et pourriture des racines.	Prévention : Rotation des cultures, plantez vos tomates en terrain bien drainé. Il n'y a pas de remède efficace.
Mosaïque	Apparition de marbrures vert pâle et jaunes sur les feuilles qui prennent une apparence gaufrée.	Détruire rapidement la plante atteinte, car les plantes voisines peuvent être rapidement contaminées.
Pied noir	Apparition d'un chancre brunâtre au pied de la plante. Des chancres peuvent apparaître sur d'autres parties de la tige. Finalement la plante dépérit complètement.	Prévention : Rotation des cultures, plantez vos tomates en terrain bien drainé. Il n'y a pas de remède efficace.

Les DÃ©sordres Nutritionnels : Carences à?? Exemple de la Tomate

Rouge Engineered Designs

<https://www.horticulture.red/fr/expertise/protection/desordres-nutritionnels-carences/>

Categorie

1. conseils
2. jardinage

3. SRHGx
4. to check

Tags

1. conseil
2. tomate

date crÃ©Ã©e

4 juillet 2022

Auteur

cblancke

default watermark